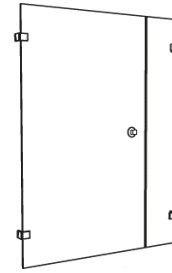


Technische fiche



Omschrijving	Naam	154 Master Concept			
	Reeks	Personal			
	Omschrijving	Draaideur op 180° met 1 vast deel			
	Montagemogelijkheden	Kan tussen 2 muren geplaatst worden Combineerbaar in hoek met serie 160/161			
	Draairichting	90° naar binnen en 90° naar buiten			
Bemetingen	Artikelnummer	Breedte	Hoogte	Links/Rechts	
	154 001 001 ###	tot 800 mm	tot 2000 mm	links	
	154 002 001 ###	801 mm-900 mm	tot 2000 mm	links	
	154 003 001 ###	901 mm-1000 mm	tot 2000 mm	links	
	154 004 001 ###	1001 mm-1200 mm	tot 2000 mm	links	
	154 005 001 ###	1201 mm-1400 mm	tot 2000 mm	links	
	154 006 001 ###	1401 mm-1600 mm	tot 2000 mm	links	
	154 007 001 ###	1601 mm-1800 mm	tot 2000 mm	links	
	154 008 001 ###	1801 mm-2000 mm	tot 2000 mm	links	
	154 001 002 ###	tot 800 mm	tot 2000 mm	rechts	
	154 002 002 ###	801 mm-900 mm	tot 2000 mm	rechts	
	154 003 002 ###	901 mm-1000 mm	tot 2000 mm	rechts	
	154 004 002 ###	1001 mm-1200 mm	tot 2000 mm	rechts	
	154 005 002 ###	1201 mm-1400 mm	tot 2000 mm	rechts	
	154 006 002 ###	1401 mm-1600 mm	tot 2000 mm	rechts	
	154 007 002 ###	1601 mm-1800 mm	tot 2000 mm	rechts	
	154 008 002 ###	1801 mm-2000 mm	tot 2000 mm	rechts	
		Maatwerk Afschuiningen	Maatwerk per mm, max. breedte 2000 mm, extra hoogte: meerprijs Inbegrepen in de prijs		
	Glas	Glastype	8 mm gehard veiligheidsglas (norm NBN 23-002, klasse NBN EN 12600)		
Glassoorten		101 Transparant	106 Gris	119 Opal white	
		130 Timeless	107 Green	120 Opal Black	
		102 Opal mat	108 Blue	125 Opal bronze	
		104 Extra transparant	114 Crepi	126 Opal gris	
		105 Bronze	118 Black	121 Mirror	
		109 Aquaclean	110 Zone intime	111 Zone à la carte	
Beslag	Eigenschappen	2 glasvlakke muurklemmen, 2 glasvlakke scharnieren met liftfunctie, 1 glasvlakke vierkant knop			
	Afwerking ###	Blinkend (011), Zwart mat (099)			
	Stabilisatiestang	Mat en andere kleuren op aanvraag Traverse op 45°			
Service	Maatopname	Inbegrepen in de prijs			
	Montage	Mogelijk mits meerprijs			
	Montagehandleiding	Beschikbaar via configurator			
Dichting	Eigenschappen	Magneetdichting, onderdichting, sluitdichting aan muurzijde UV-bestendig volgens Xenon test 1200 met cyclus 120/18 Glasheldere kleurstelling volgens RAU-PVC1107 Schimmelwering volgens DIN5373			
Technische details	! Advies	Een profiel of glas moet steeds op de betegeling geplaatst worden. Zoniet kan dit problemen geven naar waterdichtheid. Houd bij de voorbereiding rekening met grootte en gewicht van het glas. Kan het glas tot in de badkamer gebracht en gemonteerd worden?			

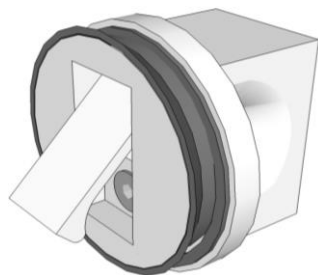
Technische fiche onderdelen / Fiche technique accessoires

154 Master Concept - Afwerking / Finition (011)

Standaard scharnieren / charnières standards



Deurknop / poignée (011)



Muurklem / fixation murale (011)

