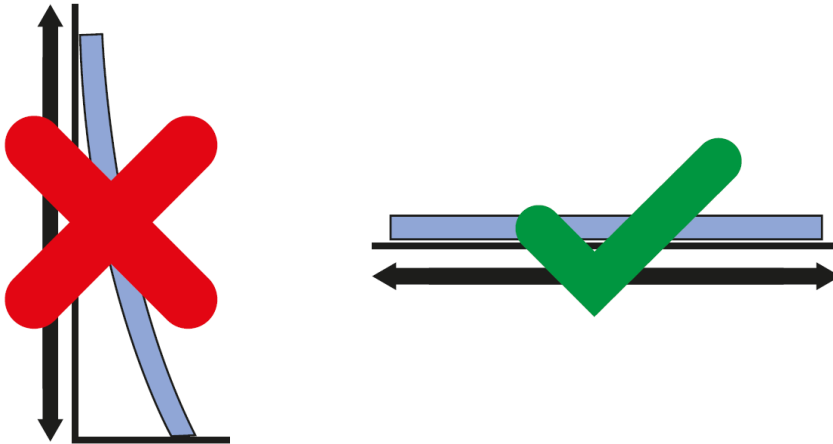


## Montagehandleiding Aqua Zone Resopal®

### Stockage

De Aqua Zone Resopal® moeten horizontaal en vlak op een effen en voldoende grote ondergrond (bijv. palet) in gesloten opslagruimtes onder normale geacclimatiseerde voorwaarden van de binnenruimte (18 – 25°C en 50 – 65% relatieve luchtvochtigheid) worden opgeslagen.



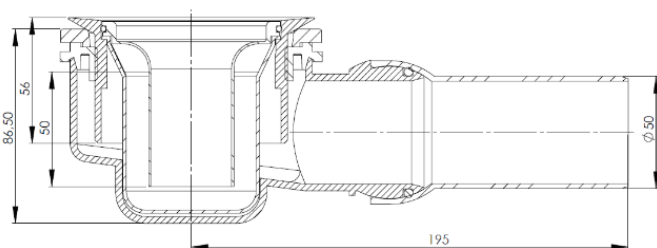
Onderdelen:



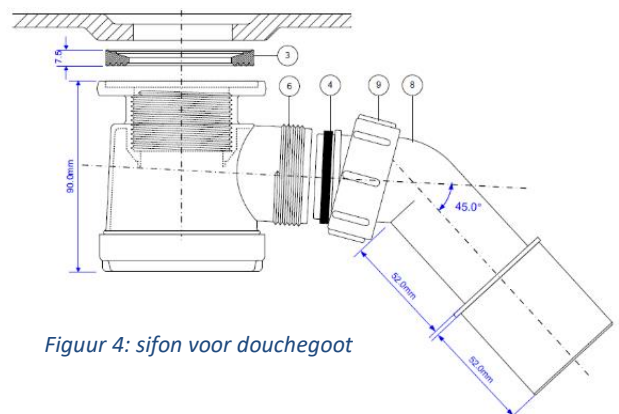
*Figuur 1: douchezone met centrale afvoer*



*Figuur 3: douchezone met afvoergoot*



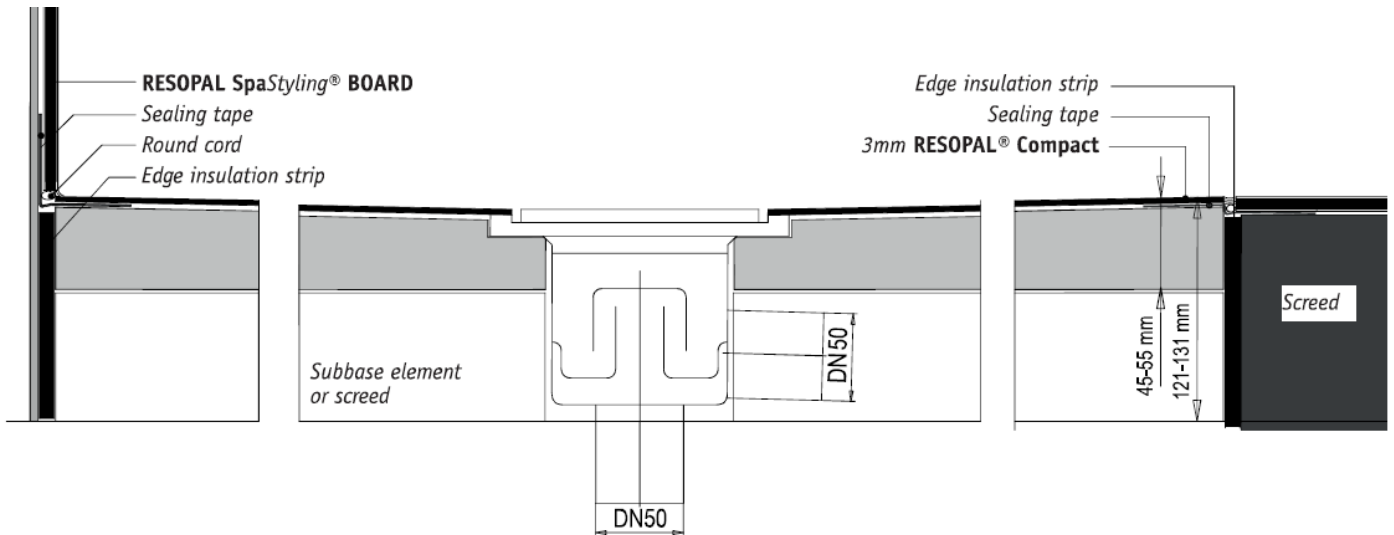
*Figuur 2: sifon voor centrale afvoer*



*Figuur 4: sifon voor douchegoot*

**A) Installatie van de douchezone gelijk met de vloer:**

De Aqua Zone Resopal® elementen worden op maat geleverd en hoeven dus niet ingekort of aangepast te worden. Alle nodige afdichtingselementen voor de aansluiting tegen de muur en de verdere vloer zijn reeds in het element verwerkt. De installatie vereist een vlakke, propere, stabiele en vibratievrije ondergrond zodoende een goede verlijming te garanderen.



**Douchezone met centrale afvoer:**

- 1) Bepaal de installatiehoogte

De hoogte van de Aqua Zone Resopal® wordt beïnvloed door de totale afmetingen, hierbij wordt rekening gehouden met de nodige hellingsgraad. Hoe groter het element, hoe meer inbouwhoogte dit zal vereisen. Hierdoor is het noodzakelijk de nodige hoogte te meten voordat men start met het monteren. (illustratie 1.1–1.2)



Illust. 1.1



Illust. 1.2

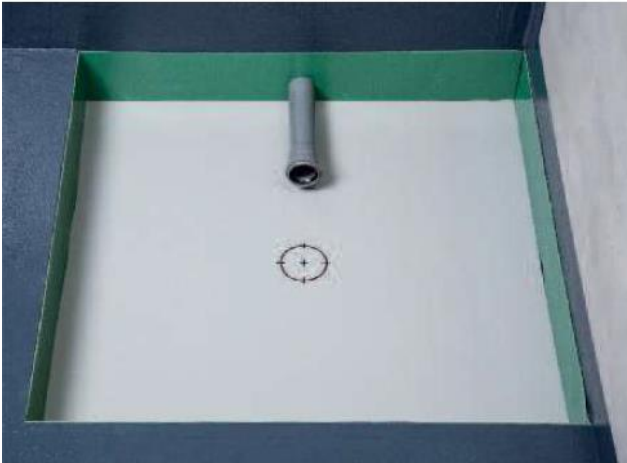
2) Toevoegen van isolatiestrips aan de zijden

Elke zijde dient voorzien te worden van een isolerende strip omwille van akoestiek.



3) Bepalen van het afvoerpunt

Leg de Aqua Zone Resopal® in de voorziene uitsparing en teken de afvoerpositie af. (illustratie 3)



Illust. 3

4) Ondervulling

De Aqua Zone Resopal® dient volledig ondersteunt te worden. Dit kan met opvulplaten in polystyrol hardschuim elementen. Het hoogteverschil wordt hiermee opgevangen.

5) Voorbereiding van de ondervulling

Monteer de afvoer op het aangeduide punt zodanig dat de afwerking na het plaatsen van de douchezone eenvoudig kan gebeuren. Stabiliseer de afvoerbuis indien nodig. De benodigde ruimte voor de afvoerbuis en sifon dient voorzien te worden in de opvulplaten of de andere opvulmaterialen. (de uitsparing mag niet meer zijn dan 12cm)



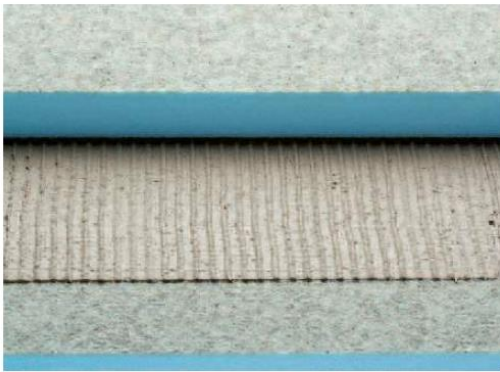
Illust. 5



Illust. 6.1

## 6) Voorbereiding van de oppervlakte

Oneven oppervlakte dient genivelleerd te worden alvorens over te gaan tot effectieve montage. Hierdoor kan de ondervulling en de douchezone zelf op een vlakke structuur geplaatst worden en is de hoogte gelijk gesteld met de omringende vloer. Breng nu de lijm aan op de oppervlakte en plaats het douche element. (illustratie 6.1 – 6.2)



Illust. 6.2

## 7) Plaatsing van het douche element

Elk element, ongeacht positie van de afvoer (centraal of decentraal), dient op dezelfde manier geplaatst te worden. Plaats de afdichtingsring op de afvoer en controleer nogmaals de hoogte van het geheel. Positioneer de waterkeringsdoek naar boven zodat deze het installeren niet zal hinderen. Bevestig de lijm op de ondergrond en plaats de douchezone. Let tijdens deze plaatsing vooral op de horizontale uitlijning en zorg voor voldoende druk op het element (bv met een cementzak). Als laatste stap dient de helling naar de afvoer hierna nogmaals gecontroleerd te worden voor correcte afwatering. (illustratie 7.1 – 7.2)

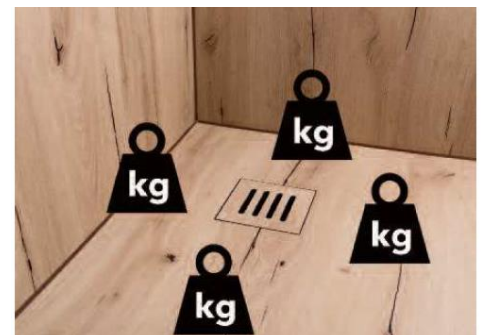
- Controle op lekken en aansluiting met afvoer dient te gebeuren door een ervaren firma.



Illust. 7.1



Illust. 7.2



Illust. 8.2

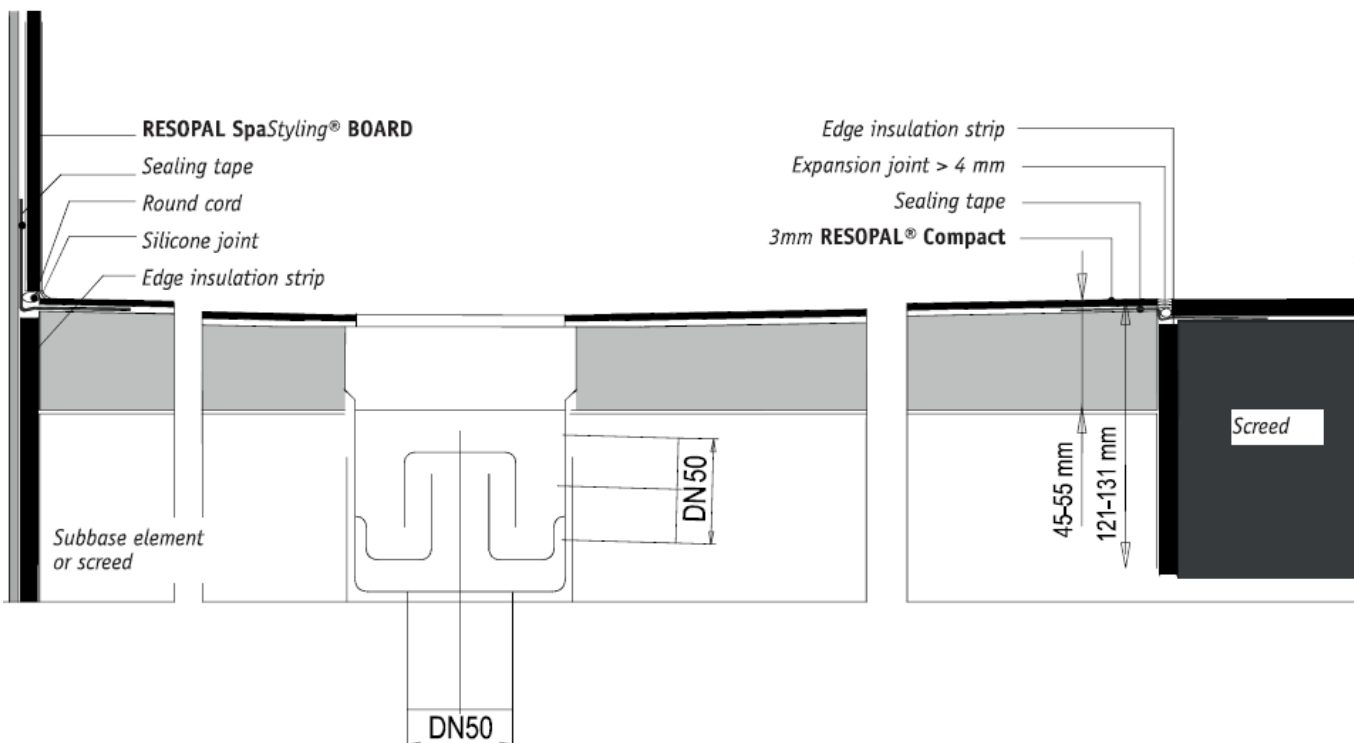
8) Waterkeringsdoek monteren

Het monteren van de waterkering vereist een speciale uitvoering. Het is cruciaal dat deze waterkering in de nog vochtige lijm verwerkt worden en elke aansluiting nogmaals verlijmd wordt. Houd rekening met een aangewezen aansluitingsvoeg van minstens 3mm bij elke verticale verbinding tussen de douchezone en de Aqua Wall Resopal® en een voeg van minstens 4mm voor horizontale verbindingen tussen de douchezone en de aansluitende vloer.

9) Werk elke aansluiting en verbinding af met een waterdicht en elastisch materiaal.

**Douchezone met afvoergoot:**

Montage van de douchezone met afvoergoot wijkt niet veel af van de bovenstaande instructies. Cruciaal is een correcte bepaling van de hoogte en indien nodig, de opvulling. Nadat dit bepaald is en de afvoer ook gepositioneerd werd, kan het douche element geplaatst worden. In dit geval is de douchezone echter met schroeven aan de sifon bevestigd. Nadat bovenstaande stappen vanaf punt 5 in deze handleiding zijn gevolgd, wordt het de Aqua Zone Resopal® horizontaal geplaatst en verlijmd aan de ondergrond.



**B) Installatie van de douchezone in opbouw:**

Indien de douchezone niet gelijk met de vloer kan gemonteerd worden omwille van beperkte hoogte, geen afvoermogelijkheden en dergelijke, is het steeds mogelijk in opbouw te monteren. Hierbij zal er steeds een opstap zijn.

- 1) Bepaal de minimale installatiehoogte.
- 2) Zorg voor voldoende ondersteuning van de Aqua Zone met behulp van polystyrol hardschuim panelen of andere materialen. Zorg evenwel voor voldoende ruimte zodat afvoerleidingen en de sifon kunnen geplaatst worden.
- 3) De ondersteuning dient horizontaal vlak, proper en stabiel te zijn.
- 4) Herneem de installatievoorschriften vanaf stap 5 zoals hierboven omschreven.
- 5) Nadat het element verlijmd werd, dient de waterkeringsdoek aan de muur en vloer bevestigd te worden. Aan de voorkant van de opstap dient de geïntegreerde waterkering naadloos aan te sluiten op de waterdichtingsdoek aangebracht onder de vloer.
- 6) De basisconstructie kan nu bekleed worden met Aqua Wall Resopal® panelen. Hoeken kunnen afgewerkt worden met profielen.
- 7) Werk elke aansluiting en verbinding af met een waterdicht en elastisch materiaal.

